



Società di Ingegneria

Appalti Innovativi Sessioni ONE TO ONE
22 Marzo 2024

Chi Siamo

SOCIETÀ DI INGEGNERIA
che opera esclusivamente nell'ambito
delle
OPERE PUBBLICHE

I Nostri Servizi

- Pianificazione Territoriale
- Rilievi e Monitoraggi
- Progettazione e Direzione Lavori;
- Coordinamento Sicurezza in Fase di Progettazione e Esecuzione;
- Collaudi, Verifiche e Attività di Supporto al RUP

A chi ci rivolgiamo

- Enti pubblici
- Comuni
- Province
- Regioni
- Aziende Partecipate
- Altri

Le nostre referenze

2 Sedi nel territorio Nazionale

Oltre 500 amministrazioni pubbliche nel territorio nazionale

Oltre 1500 interventi progettati e/o realizzati

Certificazioni

EN ISO 9001:2015 – Qualità

UNI/PdR 125:2022 – Parità di Genere

Ambiti di Interesse, Ricerca e Sviluppo

- Strumenti innovativi per la mappatura e i rilievi del Patrimonio Culturale (Laserscan, Droni, Topografici, ecc.)
- BIM, BIM Heritage
- Piani per l'Eliminazione delle Barriere Architettoniche – PEBA
- Interventi per l'Abbattimento delle Barriere Architettoniche Motorie, Sensoriali, Cognitive e di Genere
- Progettazione Ecosostenibile e Innovativa
- Cambiamenti Climatici e Sostenibilità (Mayors Adapt, Agenda 2030, 17 USDGs)
- Cammini e Percorsi per il collegamento di Beni Culturali e Itinerari Culturali

Villa Pojana (Andrea Palladio) Sec. XVI



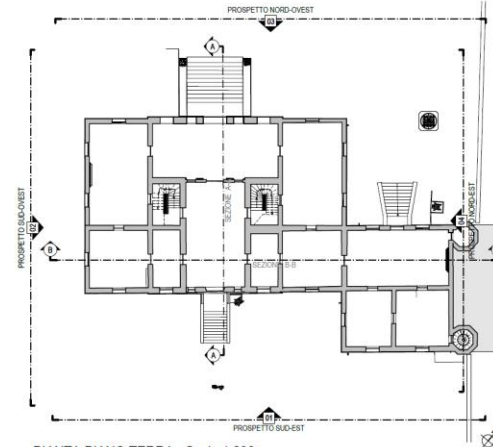




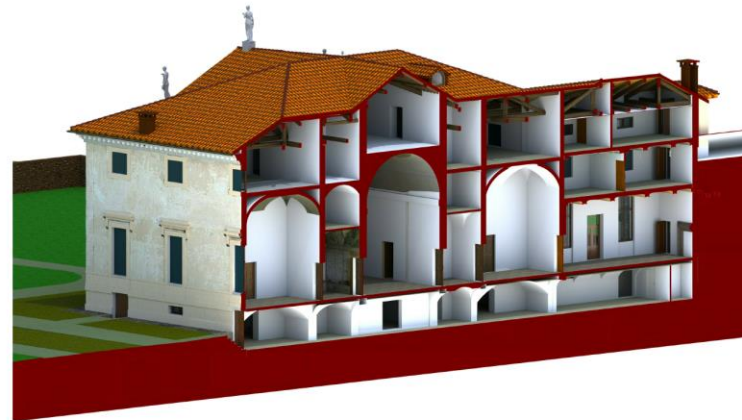




SPACCATO SEZIONE A-A



PIANTA PIANO TERRA - Scala 1:200



SPACCATO SEZIONE B-B

PIANO NAZIONALE DI RIPRESA E RESILIENZA
 MISSIONE 1 - COMPONENTE 3 - INVESTIMENTO 1.2
 RIMOZIONE DELLE BARRIERE FISICHE E COGNITIVE IN MUSEI E LUOGHI DELLA CULTURA PUBBLICI NON APPARTENENTI AL MINISTERO DELLA CULTURA

ISTITUTO REGIONALE VILLE VENETE
 RIMOZIONE DELLE BARRIERE FISICHE E COGNITIVE NEL MUSEO DI VILLA POJANA A POJANA MAGGIORE (VI) PER CONSENTIRE UN PIU' AMPIO ACCESSO E PARTECIPAZIONE ALLA CULTURA IN UNA DIMENSIONE MULTISENSORIALE

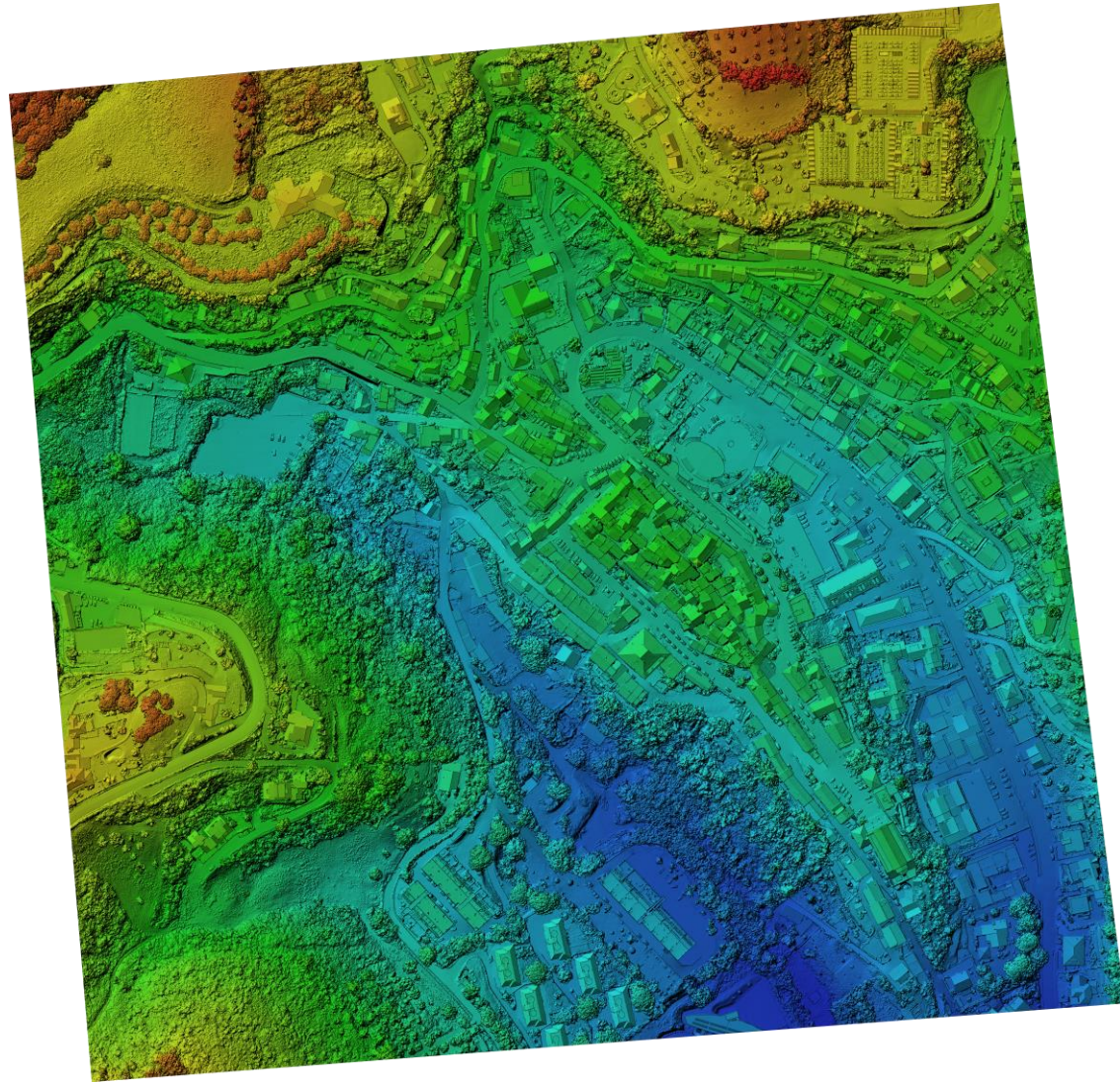
Richiesta di Autorizzazione Ex Art. 21 del D.Lgs. 42/2004

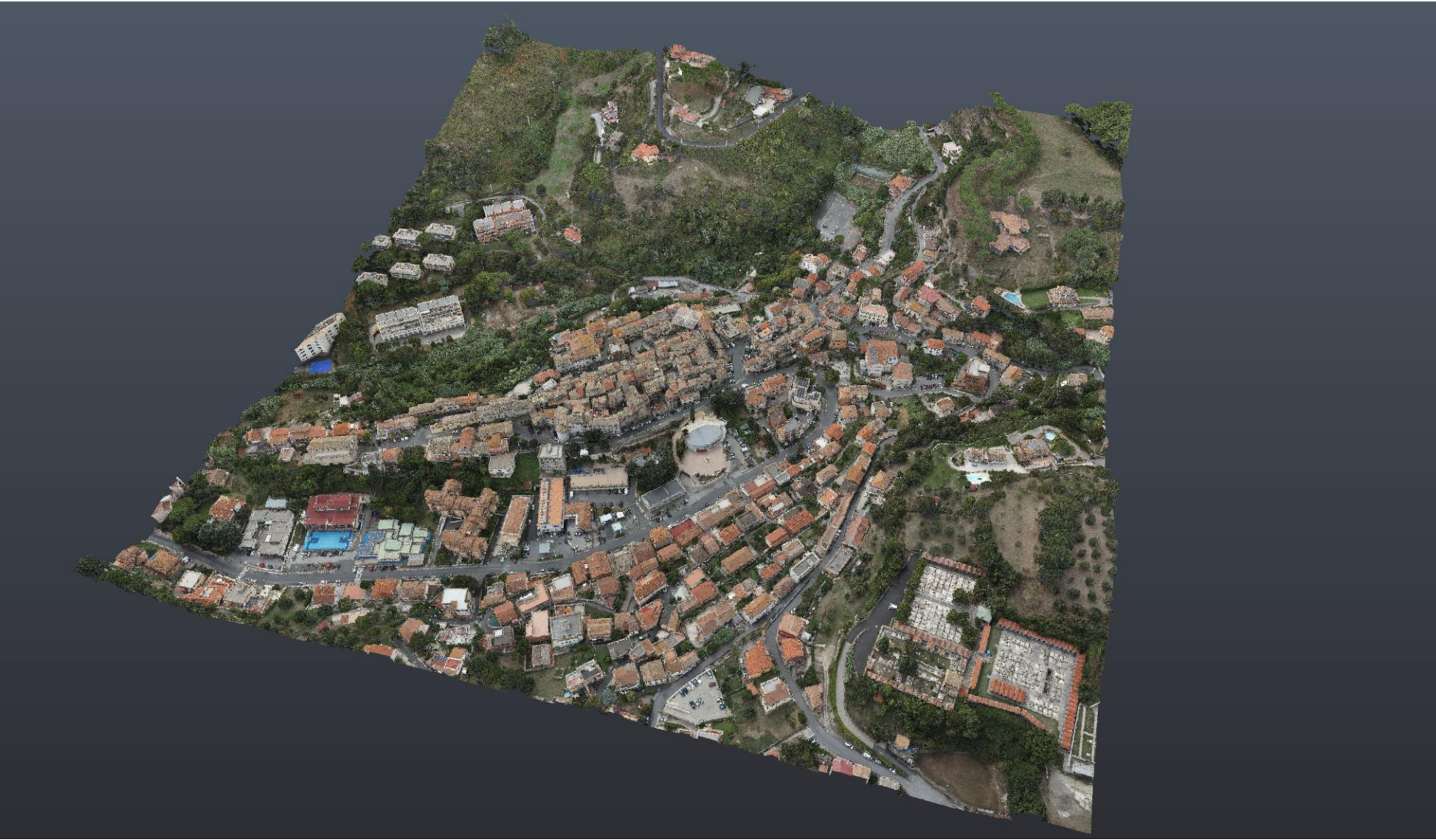
TAV.	PROGETTO - SOLUZIONE 1	Rev. 00
3/9	SPACCATI ASSONOMETRICI SEZIONI	Gennaio 2024

PROGETTISTA:
 Arch. Stefano Meneghini

IL PRESIDENTE (R.V.V.):
 Prof. Amargio Pastucci
 IL DIRETTORE (R.V.V.):
 Dott. Enrico Spavichio
 IL RESPONSABILE TECNICO DEL PROCEDIMENTO:
 Arch. Andrea Valentini

Comune di Sacrofano (Città Metropolitana di Roma)



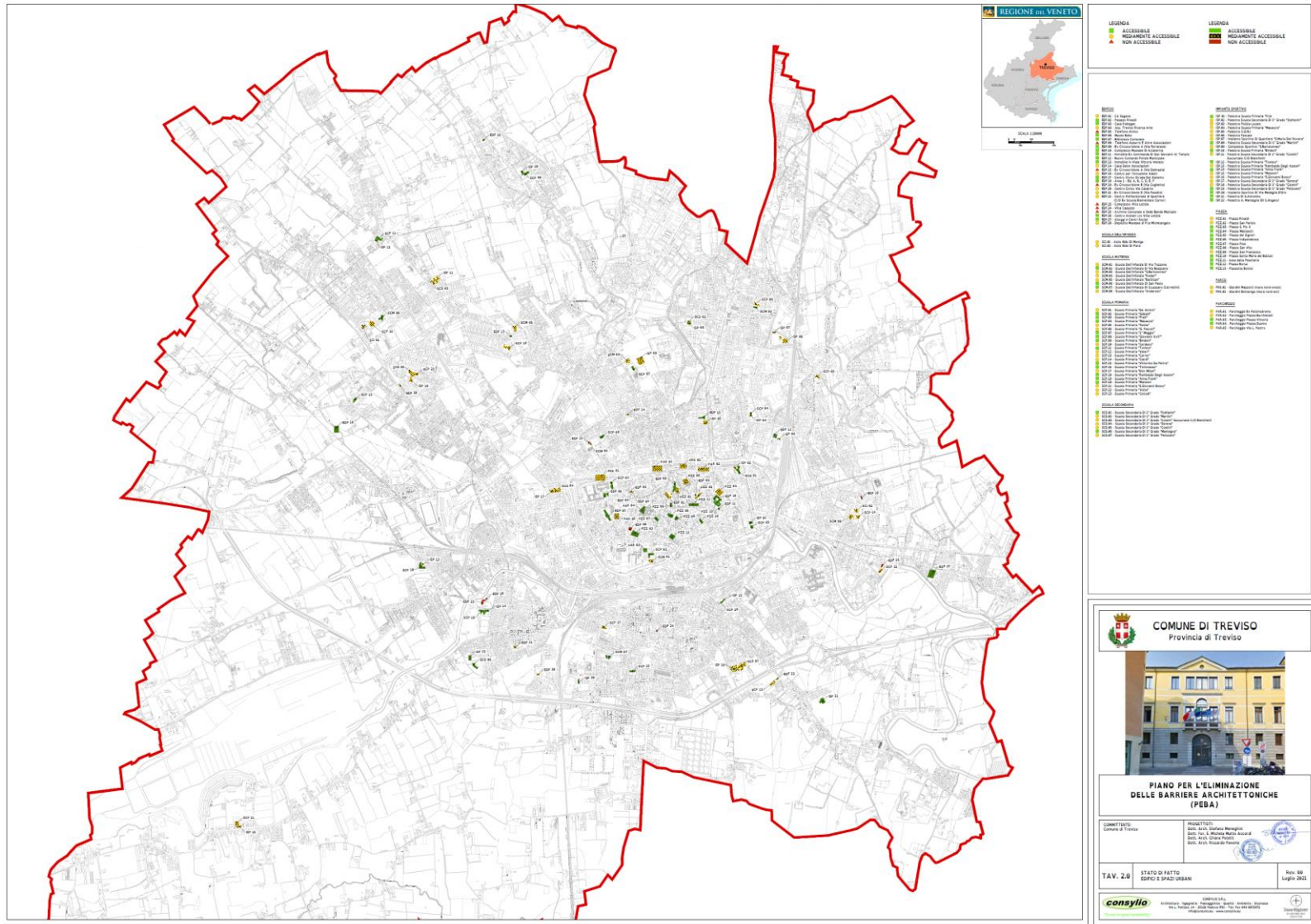








Piani di Azione per l'Eliminazione delle Barriere Architettoniche (PEBA)



GRAZIE PER L'ATTENZIONE!!!

Arch. Stefano Meneghini
Consylio Srl