



Sviluppo e innovazione
per la cultura e il turismo





CHI SIAMO

Capitale Cultura Group supporta lo sviluppo delle organizzazioni culturali e creative, il settore della comunicazione e del turismo. Offriamo il nostro supporto a realtà pubbliche e private, aggiungendo alla “cassetta degli attrezzi” della cultura, della creatività e dell’eccellenza quella dello sviluppo d’impresa, implementando progetti di **marketing, fundraising, Realtà Aumentata e Immersiva e comunicazione**, integrando le soluzioni uniche di ARtGlass e del nostro network di partner selezionati.

I NOSTRI NUMERI



120 istituzioni clienti e partner



Oltre 100 esperienze di Realtà Aumentata e 3 milioni di utenti



200 progetti sviluppati dal 2014, tra i quali 7 start up



5 brevetti



Oltre 20 progetti di valorizzazione turistica e territoriale

I NOSTRI NUMERI



3 sedi in Italia, 1 in Svizzera e 1 negli USA



10 format originali sviluppati nel settore degli eventi culturali



Oltre 10.000 contatti di key people nei settori di riferimento



Più di 30 anni d'esperienza nei campi media, cultura, arte, comunicazione ed editoria



Oltre 6 milioni raccolti con progetti di fundraising integrato

- ARtGlass, parte di Capitale Cultura Group, nasce nel 2013 con un progetto all'avanguardia: arricchire i siti culturali con esperienze interattive sfruttando le potenzialità della Realtà Aumentata e di una tecnologia brevettata e fortemente specializzata. Oggi ARtGlass è considerata l'azienda leader nel settore della Realtà Aumentata per il turismo, la cultura e non solo. Dal 2018, è attiva negli USA la sister company ARtGlass US.
- ARtGlass non è solo tecnologia, ma è soprattutto creatività. Il nostro è un team composto da esperti di creazione di contenuti multimediali, sviluppatori, multimedia designers, archeologi, videomakers, 3D modelers, editors, che lavorano a fianco del cliente per creare esperienze indimenticabili. Il sistema ARtGlass, grazie ai brevetti e alla sua unicità sul mercato consente alle pubbliche amministrazioni di avvalersi della nostra collaborazione adottando procedure snelle e semplificate.

I NOSTRI PARTNER



EPSON

Tecnologie hardware per la Realtà Aumentata e Immersiva



VALUE
VISUAL ANALYSTS FOR LOCALIZATION
AND UNDERSTANDING OF ENVIRONMENTS

Piattaforma per la Realtà Mista



COPERNICO
360° Experience Technology

Piattaforma brevettata per la Realtà Virtuale



wikipoint

Piattaforma per le esperienze web immersive e il Metaverso



**PATRIMONIO
CULTURA**
SOCIETÀ BENEFIT

Strategie di fundraising e partnership building



SL&A
turismo e territorio

Piani strategici e programmi di marketing turistico



FONDAZIONE SANTAGATA
per l'ECONOMIA della CULTURA

Strategie di valorizzazione e gestione culturale, progetti di ricerca



**SITI
ACCESSIBILI**

Partner per l'accessibilità digitale



ART
CONSULTING

Valorizzazione di collezioni, progetti artistici ed espositivi

IL NOSTRO TEAM

Capitale Cultura



ANTONIO SCUDERI

FONDATORE E CEO

Fondatore e CEO di Capitale Cultura e ARtGlass®, imprenditore, manager e giornalista professionista. In precedenza AD del Gruppo Sole 24 Ore Cultura e Alinari 24 Ore, general manager contenuti e coordinamento editoriale di De Agostini Editore e direttore di testate giornalistiche nazionali e locali. È docente IED, Treccani Accademia e Link Campus University e scrittore di saggi.



MONICA TORINESE

ORGANIZZAZIONE E VISUAL

Art director con esperienza ventennale in vari settori della creatività e della comunicazione. In precedenza ha lavorato sulla declinazione e il trattamento di brand internazionali di primaria importanza, oltre che prodotti editoriali tradizionali e digitali, packaging, allestimenti di mostre e punti vendita.



MARCO COSTANTINI

DIRETTORE SEDE SVIZZERA

Direttore di Capitale Cultura International SAGL, con sede a Lugano. Attivo da subito in ambito commerciale, cresce all'interno di una grossa azienda svizzera. Si è occupato dell'ideazione, dello sviluppo e della gestione del servizio di marketing diretto de "La Posta Svizzera" per il Ticino e il Nord Italia. Formatore esperto di management.

IL NOSTRO TEAM

Capitale Cultura



MARTA STRANGES

BUSINESS DEVELOPMENT

Ciclo di studi quinquennale in Filologia Classica e Master in Management dei Beni e delle Attività Culturali.

Si occupa di sviluppare nuovi business in ambito culturale e gestisce il rapporto con i clienti. Ideazione di nuovi format culturali e di marketing.



GIULIA TORRIANI

MEDIA RELATIONS

Giornalista pubblicista e copywriter, con esperienze di coordinamento redazionale, progetti di marketing territoriale, turistico ed enogastronomico. Si occupa delle relazioni con i media, creazione di strategie di comunicazione e sviluppo di contenuti.



EVA MARIA VIANELLO

MEDIA SPECIALIST

Laurea triennale in Lingue e Culture per l'Editoria all'Università degli Studi di Verona e specializzazione in Semiotica presso l'Alma Mater Studiorum di Bologna. Si occupa della redazione di testi e della creazione di contenuti per i social e il web.

IL NOSTRO TEAM

ARtGlass



MICHELA PASQUALINI

MULTIMEDIA PROJECT MANAGEMENT

Laureata in Relazioni internazionali all'Università degli Studi di Milano.

Possiede una preparazione multidisciplinare nel campo dei rapporti internazionali che coinvolgono aziende private, organizzazioni internazionali e stati.



MADALINA ABABII

MULTIMEDIA DESIGN

Media Designer con un background in Comunicazione, Fotografia e Interaction Design.

Dopo la laurea in Digital Art Direction ha intrapreso la carriera nella progettazione di esperienze immersive in ambito culturale.



AIACE PISARONI

MULTIMEDIA SPECIALIST

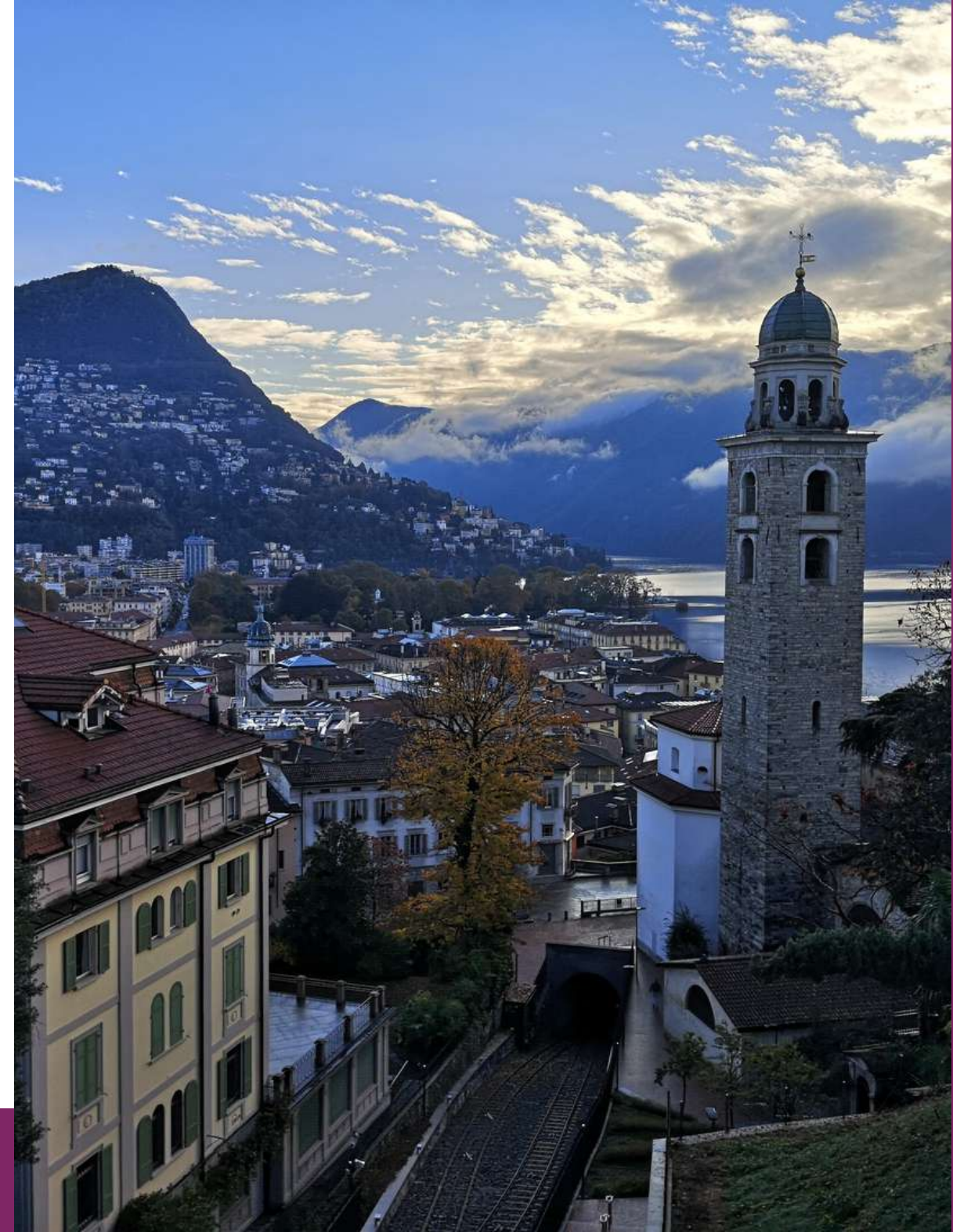
Dopo studi in ambito storico e archeologico, si è specializzato nell'uso di Realtà Virtuale, Aumentata e Mista per la cultura e l'archeologia e ha contribuito alla realizzazione di vari progetti in Italia e all'estero.

CASE HISTORIES

Agiamo al fianco dei nostri partner con una metodologia basata sull'identificazione di obiettivi strategici e operativi testabili e raggiungibili a breve-medio termine, inseriti in una strategia di più lungo periodo.

Il nostro team affianca il management e lo staff dei clienti, svolgendo attività di rapida efficacia e utilizzando strumenti di lean management.

L'unione di competenze industriali e culturali ci consente di salvaguardare la sostenibilità dei progetti, reagendo alle evoluzioni del mercato.



A gallery room with many paintings on the walls and blue armchairs in the foreground. The room is filled with various artworks, including religious and classical paintings. The walls are dark, and the ceiling is ornate. There are two doorways with classical arches. The floor is made of wood. The text "Sviluppo Culturale" is overlaid in the center.

Sviluppo Culturale



Parco Archeologico di Pompei

- Incarico da parte del Parco Archeologico di Pompei per l'espletamento del servizio di ideazione, creazione e gestione di un piano di marketing relazionale e fundraising
- Attività di analisi del territorio, del contesto e del posizionamento del Parco
- Ideazione di strategie di coinvolgimento del pubblico (turisti, cittadinanza, aziende)
- Supporto alle azioni di partnership building

Fondazione Arena di Verona



- Consulenza strategica per il lancio del format 67 Colonne - l'iniziativa di fundraising vincitrice del Premio Art Bonus, creata appositamente per rafforzare il rapporto economico tra Fondazione Arena con Verona e il suo territorio
- Consulenza strategica per il lancio della nuova Web TV dell'Arena di Verona: un format online esclusivo che unisce nella sua programmazione lo streaming dei grandi spettacoli a nuovi programmi che conciliano cultura, intrattenimento e aziende



Nuove Gallerie Leonardo

Museo della Scienza e Tecnologia (MI)

- Supporto alla Fondazione che gestisce il MUST nella progettazione e sviluppo della campagna di fundraising internazionale da 5 mln di euro, per il finanziamento della nuova sezione immersiva del Museo dedicata al genio vinciano
- Coordinamento di un team italiano e uno negli USA, per la la profilazione e coinvolgimento di corporate partners e grandi mecenati
- Gestione delle relazioni con alcuni dei più importanti corporate partners coinvolti



Fondazione Ugo Da Como

Lonato del Garda (BS)

- Oltre 2 milioni di euro raccolti tramite bandi e fundraising
- 5 partner privati coinvolti all'interno del Club della Rocca
- Creazione di un progetto di valorizzazione tramite Art Bonus
- Realizzazione di una Sala Immersiva
- Realizzazione di 3 itinerari in Realtà Aumentata
- Oltre 15 bandi e progetti di finanziamento supportati e conseguiti



Comune di Salò

Il Teatro che Verrà

- Consulenza strategica per lo sviluppo di un progetto di fundraising integrato in collaborazione con Patrimonio Cultura, con l'obiettivo di sostenere la riqualificazione e la riapertura del Teatro Comunale
- Analisi di contesto, mappatura dei partner, sviluppo di modelli innovativi di collaborazione pubblico-privato, supporto alle azioni di partnership building e reporting
- Strategie di marketing e comunicazione a supporto



Fondazione Cultura e Musei- Città di Lugano

- Realizzazione del Piano di marketing, comunicazione e fundraising del Museo delle Culture di Lugano
- Supporto alla trasformazione del Museo delle Culture da ente pubblico a fondazione pubblico-privata
- Sviluppo di un sistema innovativo di gestione delle attività museali
- Supporto alle attività di business development e allo sviluppo delle collaborazioni con collezionisti privati e mecenati



Progettazione PNRR Borghi

- Consulenza strategica per la presentazione dei borghi candidati alla linea B della Regione Liguria con incarico esclusivo affidato da IRE Liguria
- Consulenza strategica per il posizionamento e la definizione della strategia di altri 20 borghi italiani candidati alla linea B
- Definizione e implementazione della strategia di sviluppo e valorizzazione del borgo di Andora, vincitore della Linea A per la Regione Liguria

A close-up photograph of a computer keyboard. Several keys are highlighted in blue. One key features a white icon of a person in a wheelchair, representing physical accessibility. Another key features a white icon of a human head profile with sound waves emanating from it, representing auditory or cognitive accessibility. Other keys visible include a plus sign, an equals sign, and a minus sign.

Progettazione PNRR

Accessibilità

- Consulenza strategica per la presentazione del progetto di Accessibilità diffusa dell'Arena di Verona.
- Consulenza strategica per la progettazione e la presentazione del progetto di accessibilità sensoriale e culturale del Museo dell'Accademia Etrusca di Cortona.
- Definizione e implementazione della strategia di sviluppo dell'accessibilità del Parco Archeologico di Cortona



Progettazione PNRR

Imprese Creative ToCC

- Sviluppo di 10 progetti sulla specifica linea di finanziamento del Piano di Ripresa e Resilienza Italiano
- Il progetto presentato direttamente da Capitale Cultura ammesso al primo posto della graduatoria nazionale
- Altri 7 progetti ammessi al finanziamento, con un focus molto specifico sull'innovazione digitale e lo sviluppo di soluzioni phygital e immersive per la fruizione culturale

ALTRI PROGETTI

- Regione Autonoma Friuli Venezia Giulia: supporto e animazione per il settore ICC. Coordinamento scientifico Eureka, Fiera della Cultura e Creatività
- Associazione Italiana Siti UNESCO: marketing relazionale, rilancio portale web
- Rossini Opera Festival: strategie e supporto al fundraising
- Museo Villa dei Cedri, Bellinzona, Ticino: piano di comunicazione integrato
- Comune di Pesaro: progettazione e project management del Distretto Culturale Evoluto "Pesaro, Città di Festival ed Eventi".
- Comune di Pordenone: dossier di candidatura a Capitale Italiana del Libro
- PordenoneLegge: strategie e sviluppo di azioni di fundraising
- Accademia Carrara di Bergamo: strategie e azioni di fundraising
- Fondazione Perugia Assisi: supporto al Dossier Capitale Europea della Cultura
- Accademia Tadini Lovere: consulenza strategica, relazioni istituzionali
- Fiera di Torino: sviluppo di AMIEX, prima fiera internazionale delle mostre
- Museo Leonardo Eyes Vigevano: strategie di Corporate Venture
- Juliet's Farm: piano strategico e di gestione per La Casa di Giulietta a Verona
- Fondazione per la Cultura-Comune di Torino: piano marketing e fundraising

The background is a purple-tinted photograph of a Gothic cathedral, likely the Duomo di Milano. In the foreground, the back of a person with long, wavy hair is visible, looking towards the cathedral. The text 'Cultura Immersiva' is overlaid in white, bold, sans-serif font. A white circle is partially visible in the bottom right corner.

Cultura Immersiva

ACCESSIBILITÀ DEI SITI CULTURALI

*"L'accessibilità **fisica, sensoriale e culturale** sono **requisiti imprescindibili** per rendere pienamente fruibili i luoghi della cultura a tutti i visitatori del patrimonio italiano."*



Aiutiamo enti ed istituzioni culturali ad analizzare il proprio grado di accessibilità da ogni punto di vista e proponiamo soluzioni diversificate per rispondere alle differenti esigenze:

- Accessibility Manager
- Analisi accessibilità digitale a 360°
- Revisione del sito web in ottica accessibile
- Utilizzo della tecnologia per superare le barriere fisiche, linguistiche e sensoriali presenti nel percorso di visita.



Museo del Terremoto di Messina

- Incarico da parte della Regione Siciliana per la realizzazione del primo museo immersivo dedicato al Terremoto di Messina del 1908
- Progettazione, realizzazione degli allestimenti e delle esperienze multimediali immersive e di Realtà Aumentata all'interno della struttura del Museo Interdisciplinare di Messina
- Progettazione di un percorso in Realtà Aumentata per creare un vero e proprio ecomuseo urbano del Terremoto
- Supporto alle strategie di accessibilità finanziate con fondi PNRR



Duomo di Milano

- Realizzazione tour da 12 tappe in Realtà Aumentata in 4 lingue degli spazi interni del Duomo di Milano, su occhiali multimediali. In collaborazione con la Veneranda Fabbrica
- Produzione dei contenuti testuali e visuali
- Organizzazione del tour su piattaforma ARtGlass
- Ricostruzioni 3D della Piazza prima della fondazione della chiesa icona di Milano



Fondazione Brescia Musei

- Implementazione di un'esperienza integrata di fruizione basata su supporti tecnologici multipli (AR, VR, installazioni multimediali fisse) con un incremento registrato del numero dei visitatori: da 3k in agosto 2012 a 38k in agosto 2015
- Consulenza strategica per il lancio del sistema d'offerta di turismo culturale Brixia Time Machine (Golden Prize di AVICOM 2016) e realizzazione identità visuale
- 4 tour AR realizzati (Parco Archeologico, Domus Romane, Basilica di San Salvatore, Castello/ Museo delle Armi)
- Consulenza che ha portato all'ottenimento dei fondi di 4 bandi



Parco Archeologico e Museo di Himerà (PA)

- Ricostruzione in 3D e acquisizione digitale integrale del sito archeologico
- Acquisizione della collezione museale e integrazione su cloud proprietario del museo
- Sviluppo di un'esperienza di Realtà Aumentata del Tempio della Vittoria su piattaforma ARtGlass integrata su occhiali multimediali Epson Moverio
- Sviluppo di un'esperienza di visita web immersiva del Museo Archeologico Pirro Marconi in modalità remota e in diretta
- Accessibilità dei contenuti e delle esperienze attraverso soluzioni dedicate



Pescherie di Giulio Romano

Heritage Center di Mantova

- Progettazione integrato immersivo di valorizzazione del sito storico riqualificato che ospita il centro di divulgazione del sito Unesco di Mantova e Sabbioneta
- Esperienza di Realtà Aumentata ARtGlass su web-app con ricostruzione 3D del sito storico
- Percorso sensoriale visivo con luci, suoni e soluzioni innovative di making
- Installazione artistica immersiva
- Azioni di comunicazione e coinvolgimento della società civile

ANNIBALE
Un viaggio

**BARLETTA,
CASTELLO**

2 AGOSTO 2016

22 GENNAIO 2017

Orario estivo: 10.00-20.00

Orario invernale: 09.00-19.00

Giorno di chiusura: lunedì

Annibale. Un Viaggio

Mostra itinerante

- Progettazione e realizzazione di una mostra immersiva dedicata al viaggio del grande condottiero
- 4 sedi espositive: Barletta (promotore del progetto), Santa Maria Capua Vetere, Crotona, Piacenza
- Oltre 150.000 visitatori
- Piano di comunicazione integrata e marketing
- Progettazione e stampa di materiali di comunicazione per la mostra
- Sviluppo di materiali multimediali e video immersivi



Castello di Malcesine

Lago di Garda (VR)

- Implementazione di un'esperienza integrata di fruizione in Realtà Aumentata su smartglass con tecnologia brevettata Art Glass®
- Ricostruzioni 3D della cappella medievale e della torre in epoca medievale e scaligera
- Restauro digitale di affreschi
- Consulenza strategica per il lancio del sistema d'offerta di turismo culturale al Castello

Musei Civici di Verona

- Ideazione di un percorso integrativo ed interattivo tramite Experience di Realtà Aumentata fruibili su tablet didattici, con lo scopo primario di coinvolgere le famiglie e il pubblico rappresentato dalle scuole, dando vita a esperienze interattive e di edutainment, grazie al software brevettato di ARtGlass
- Si tratta di momenti di gioco da sperimentare inquadrando, con la fotocamera dei tablet messi a disposizione, specifici Punti di Interesse e oggetti esposti nelle sale





Villa Reale di Monza

- 2 tour permanenti in Realtà Aumentata su smartglass (Appartamenti Reali e Appartamenti degli Imperatori di Germania) sviluppati da ARtGlass
- Oltre 200 mila utenti che hanno fruito dei tour
- Realizzazione di un progetto di marketing culturale e promozione turistica in collaborazione con Explora - Regione Lombardia



Cattedrale di Trani

- Implementazione di un'esperienza integrata di fruizione in Realtà Aumentata con tecnologia brevettata ARtGlass e occhiali multimediali Epson in collaborazione con la Diocesi e Digitarca srl
- Ricostruzioni 3D della Cattedrale
- Creazione di ambienti immersivi e render
- Sviluppo di contenuti testuali e visuali multimediali per la produzione del tour in Realtà Aumentata



Cattedrale di Bisceglie

- Implementazione di un'esperienza integrata di fruizione in Realtà Aumentata con tecnologia brevettata ARtGlass e occhiali multimediali Epson in collaborazione con la Diocesi e EDS srl
- Ricostruzioni 3D della Cattedrale
- Creazione di ambienti immersivi e render
- Sviluppo di contenuti testuali e visuali multimediali per la produzione del tour in Realtà Aumentata



Parco Archeologico di Manduria

- Implementazione di un'esperienza integrata di fruizione in Realtà Aumentata con tecnologia brevettata ARtGlass e occhiali multimediali Epson in collaborazione con Techné SAS e la Soprintendenza
- Ricostituzione del Parco Archeologico in 3D e video immersivi
- Sviluppo dei percorsi museali digitali



Museo e Parco Archeologico di Egnazia

Fasano (BR)

- Progetto di fruizione aumentata accessibile in RTI con Altair 4
- Catalogazione del patrimonio museale
- Digitalizzazione e archiviazione dei reperti
- Rilievo aree geografiche ed edifici del Parco
- Restituzioni 3D
- Realizzazione tour virtuali in Realtà Aumentata su piattaforma ARtGlass e occhiali multimediali
- Produzione audio-guide accessibili in lingua dei segni e per ciechi su web-app



Parco Archeologico di Tremona Castello

- Creazione di un percorso in Realtà Aumentata su occhiali multimediali e piattaforma ARtGlass nel villaggio medievale di Tremona-Castello, grazie al quale il visitatore può entrare virtualmente nelle case medievali del castrum, visitare la bottega del fabbro, o “partecipare” alla vita quotidiana del villaggio.
- Esperienza realizzata in italiano, francese, tedesco e inglese in collaborazione con la Città di Mendrisio e l’Organizzazione Turistica del Mendrisiotto, parte di Ticino Turismo



Santa Maria degli Angeli 3D

Lugano

- Creazione di un percorso in Realtà Aumentata attraverso l'antico quartiere di Santa Maria degli Angeli, il convento francescano, il Grand Palace Hotel fino al centro culturale LAC Lugano Arte e Cultura
- Esperienza realizzata in collaborazione con Archivio Storico della Città di Lugano, LAC e RSI
- Esperienza realizzata in italiano, francese, tedesco e inglese



Villa Ciani Lugano - Tutta un'altra villa

- Realizzazione di un tour in Realtà Aumentata all'interno della villa icona della città che permette ai visitatori di ammirare gli arredi originali e di assaporare l'atmosfera dell'epoca
- In partnership con l'Archivio storico della Città di Lugano
- Esperienza realizzata in italiano, francese, tedesco e inglese



Museo delle Dogane Svizzero di Lugano Cantine di Gandria

- Sviluppo dei servizi museali, accoglienza, bookshop e marketing
- Implementazione di un tour in Realtà Aumentata su tecnologia ARtGlass in collaborazione con RSI per scoprire la storia del Museo, i paesaggi che si ammirano dalle sue finestre e aprire virtualmente la bisaccia del contrabbandiere, svelando i trucchi del mestiere e mostrando i suoi attrezzi
- Esperienza realizzata in italiano, tedesco e inglese



Biblioteca Cantonale di Lugano

- Realizzazione di un'esclusiva esperienza in Realtà Aumentata su smartglass per la valorizzazione dei 12 Codici Antifonari custoditi dall'Ente
- Un percorso attraverso animazioni 3D, musiche originali e dettagli storici realizzato in collaborazione con i curatori scientifici e il Coro della Città di Lugano



Villa dei Leoni, Mira

Venezia

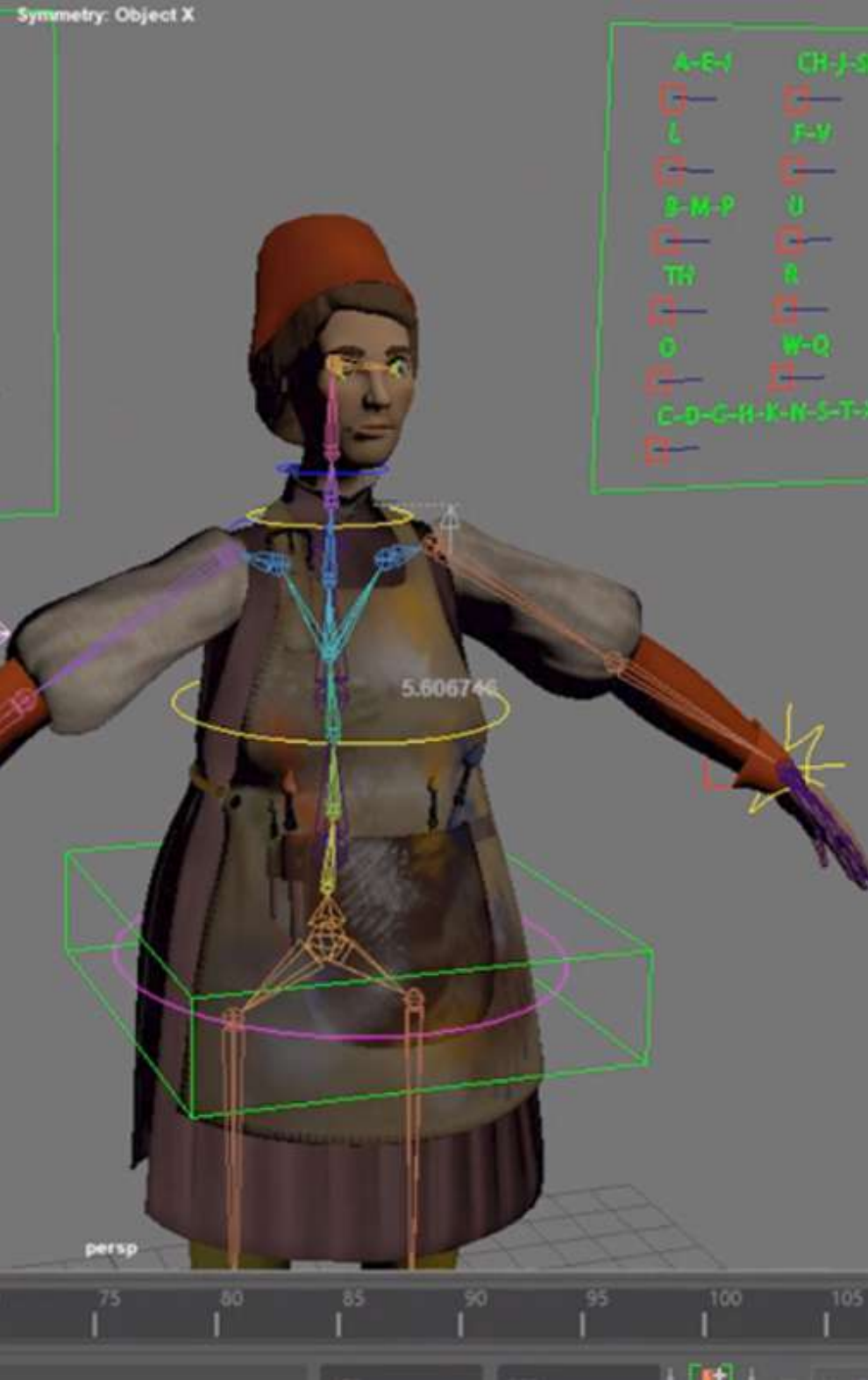
- Realizzazione di un'esperienza di Realtà Aumentata by ARtGlass su occhiali multimediali per la restituzione e il racconto degli affreschi del Tiepolo, sottratti da Napoleone
- Percorso multilingue attraverso la storia del magnifico complesso storico
- Realizzazione di un video immersivo per la promozione e valorizzazione dei capolavori affrescati



Camera di San Paolo

Parma

- Realizzazione di un cortometraggio d'autore per la promozione del patrimonio culturale e turistico della Camera e degli affreschi di Correggio come volano per la promozione della città
- Pianificazione e organizzazione delle media relations e degli eventi di presentazione e sviluppo di partnership con Repubblica.it, Rai, Touring Club e altri media nazionali per la veicolazione del film



PO.FESR Sicilia

Progetto VALUE

- Realizzazione sperimentale di una piattaforma innovativa di Realtà Mista per la fruizione dei Beni Culturali, in partnership con Università di Catania, CNR, Xenia Progetti e IMC Services
- Sviluppo di soluzioni di learning machine e Intelligenza Artificiale per il riconoscimento visuale dell'esperienza di visita nei musei
- Sviluppo di agenti conversazionali con avatar degli artisti del passato, per consentire interazioni in linguaggio naturale



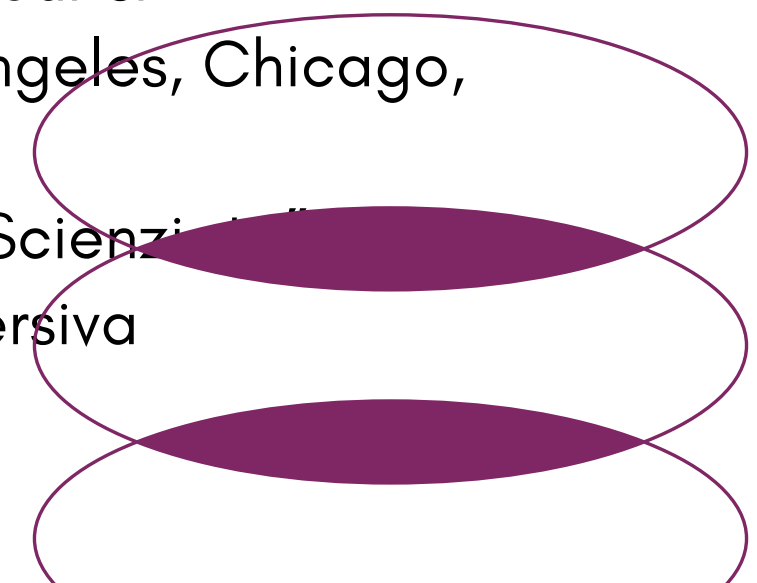
RO.ME

Museum Exhibition

- Realizzazione della III edizione completamente digitale della più importante fiera di settore online del 2020, con la creazione di un ecosistema digitale realizzato attraverso la piattaforma Wikipoint
- Oltre 2.000 utenti registrati, 30 webinar e seminari professionali, oltre 350 appuntamenti B2B e 80 stand virtuali immersivi personalizzati dagli espositori, 250.000 visualizzazioni

ALTRI PROGETTI

- Parco Archeologico di Selinunte e Cave di Cusa, tour in Realtà Aumentata
- Casa De Nittis, Barletta: Realtà Aumentata "De Nittis Experience"
- Museo Civico di San Gimignano: tour in Realtà Aumentata
- Pinacoteca Carrara di Bergamo: AR experience "Racconti d'Acqua"
- Pinacoteca Civica di Cremona: AR experience su Caravaggio
- Casa Rossini, Pesaro: esperienza AR sul grande compositore
- Palazzo Barberini Roma: AR tour per la mostra da Guercino a Caravaggio
- Parco Archeologico di Pompei: tour AR in collaborazione con AR Tour srl
- MANN: mostre in AR (Assiri, Egizi) in collaborazione con AR Tour srl
- Istituti Italiani di Cultura (Rio de Janeiro, Porto Alegre, Los Angeles, Chicago, Washington DC e Toronto): mostre immersive sul Web
- Fondazione Musica per Roma: web exhibition "Una Vita da Scienziato"
- Museo e Accademia Etrusca Cortona: esperienza web immersiva
- Mostra immersiva "Unesco Sites": Palermo e Taormina
- Museo immersivo Dantocchio, Firenze



ALTRI PROGETTI

- Teatro di Donnafugata, Ragusa. Mostra immersiva "La Calunnia é un Venticello"
- Pinacoteca Stuard, Parma: ARtGlass Experience "Nel Tempio della Duchessa"
- Villa Reale di Monza: ARtGlass Experience per la mostra "Da Monet a Bacon"
- James Monroe Highland, Charlottesville, ARtGlass Tour
- George Washington Mansion and Farm, Washington DC: ARtGlass Experience
- Madame Tussaud Museum, Washington DC: AR experience
- Sealife Charlottesville Concorde: AR Experience
- Sviluppo digitale mostra "The Cal- Calendario Pirelli", Milano, Palazzo Reale
- Piazza dei Miracoli, Pisa: tour ARtGlass su occhiali multimediali
- Richmond VA, Monument Avenue: AR tour by ARtGlass
- Civita Castellana: Museo della Ceramica, AR experience
- Eventi aziendali in Realtà Aumentata: Sanofi Aventis, Volvo, Roche, Siemens
- Luxottica Group, supporto ai processi di controllo qualità con la AR
- Musei di Palazzo Poggi, Bologna: sviluppo di 2 tour in Realtà Aumentata
- Regione Campania: mostra in Realtà Aumentata "Campania Wonders"



PASSPORT



United States of America

Turismo

ATLANTIC OCEAN

INDIAN OCEAN

LA NUOVA ESPERIENZA PHYGITAL

PRIMA

- Consulenza strategica
- Piano di marketing e valorizzazione degli asset turistici e culturali
- Visita immersiva e Ecosistema digitale fruibile da remoto
- Social Media Marketing sui diversi canali e Audience Development
- Comunicazione integrata
- Accessibilità integrata



DURANTE

- Allestimenti interattivi e multimediali
- Experience in Realtà Aumentata su Smartglass o Tablet
- Experience in Realtà Virtuale e Mista su diversi dispositivi
- App di visita e sito web integrato e interattivo
- Valorizzazione di archivi

DOPO

- Tracciamento del comportamento degli utenti, Social Wall, Game & Quiz
- Condivisione dei contenuti preferiti tramite Social, monitoraggio degli utenti
- Attività di Ufficio Stampa e Media Relation
- Misurazione e analisi dei risultati



Gal Terre del Primitivo

- Ideazione di un sistema integrato digitale e fisico di fruizione del patrimonio culturale, turistico ed enogastronomico delle Terre del Primitivo
- Predisposizione di un ecosistema digitale integrato con mappe immersive ed esperienze di Metaverso, che mette in relazione gli stakeholder del territorio
- Predisposizione di 11 percorsi culturali ed enogastronomici sul territorio in Realtà Aumentata sulla web-app di ARtGlass
- Segnaletica e mappe interattive e accessibili



Gal Terreverdi Teramane

Colline Teramane

- Progetto volto alla nascita di una nuova destinazione turistica: Terramane
- Creazione di tutta l'identità visiva (logo e declinazioni, payoff, video promozionali, shooting fotografico, sito web, social media)
- Piano strategico di comunicazione
- Ideazione e progettazione di supporti di comunicazione (brochure e vetrofanie)
- Media Relations & PR (Educational tour e acquisto di spazi pubblicitari)
- Creazione di tour in Realtà Aumentata tramite WebApp su smartphone, con punti di interesse per ciascuno dei 21 Comuni aderenti al GAL



Mura Aperte Comune di Ferrara

- Allestimento con mappe interattive interattivo dell'Infopoint di Porta Paola
- Creazione di un percorso in Realtà Aumentata per la valorizzazione delle antiche mura
- Realizzazione di un podcast divulgativo
- Organizzazione di Press Tour
- Elaborazione di materiali di promozione e comunicazione dell'iniziativa



Comune di Ravenna

- Produzione di contenuti per la nuova piattaforma digitale del turismo e il blog ad essa connesso
- Produzione di contenuti multimediali, video e foto shooting
- Realizzazione e gestione di un piano di marketing e gestione di un piano di social media marketing e creazione di contenuti digitali per la promozione delle celebrazioni dantesche



Comune di Lonato del Garda (Bs)

- Consulenza strategica per la presentazione del bando OgniGiorno InLombardia per la promocommercializzazione del territorio lombardo
- Servizio di Promozione e valorizzazione territoriale del Comune di Lonato del Garda mediante attività di comunicazione multicanale
- Produzione di materiali di comunicazione
- Realizzazione di un Eductour con giornalisti, blogger, influencer



Dolomites Maadness

Dolomiti Bellunesi

- Supporto al piano di marketing strategico del Medio Alto Agordino (Belluno)
- Realizzazione del piano di comunicazione integrata
- Servizio di ufficio stampa e comunicazione
- Supporto all'organizzazione e promozione di Recharge in Nature, contest internazionale per rilanciare il territorio
- Crisis management delle strategie di comunicazione, a seguito dei danni della Tempesta Vaia
- Oltre 3 milioni di contatti con le campagne social durante l'emergenza



Comune di Colle S. Lucia

(Dolomiti Bellunesi)

- Ideazione di un piano di valorizzazione del territorio delle Miniere
- Produzione un'experience di valorizzazione delle Miniere del Fursil in Realtà Aumentata
- Produzione di contenuti multimediali, incluso un minidocumentario per la promozione del territorio e la divulgazione culturale
- Realizzazione e gestione di un piano di marketing e creazione di contenuti digitali per la promozione del territorio



Progetto SCOPRI Grotta dell'Orso

- Valorizzazione del Mendrisiotto e della zona del Monte Generoso mediante lo sviluppo della Realtà Aumentata presso la Grotta dell'Orso e di un App turistica
- Progettazione, attività di comunicazione e marketing
- Partner di progetto: SUPSI (Scuola Universitaria Professionale della Svizzera Italiana), Mendrisiotto Turismo/Ticino Turismo, Università degli Studi di Milano, Comune di Centro Val D'Intelvi, Comunità Montana della Val d'Intelvi.

A close-up photograph of a wine bottle being poured into a glass. The liquid is a deep red color, and the bottle is tilted. The background is a dark, muted purple. In the bottom right corner, there is a solid white circle.

Enogastronomia e ospitalità



Degustazioni in Realtà Aumentata

- Esperienza sensoriale a 360 gradi in collaborazione con Consorzio del Soave a Vinitaly 2017
- Dopo aver degustato i diversi vini, attraverso gli smartglass gli utenti potevano immergersi nelle vigne di una volta e nelle vigne oggi, attraverso panorami immersivi a 360° creati a partire da fotografie storiche.

Gruppo Veronesi

Verona



- Media relations corporate e ufficio stampa
- Progettazione grafica e contenuti per annual report
- Consulenza marketing
- Sviluppo contenuti e ghost writing



Ristorante Iris

Palazzo Soave Luxury Hotel

Verona

Ristorazione e Ospitalità

- Studio naming e progettazione logo; ideazione, progettazione e realizzazione di tutti prodotti di comunicazione in linea con la visual identity
- Piano di comunicazione digitale multicanale
- Realizzazione del brand visual e organizzazione degli shooting
- Ufficio Stampa



Ristorante Al Capitan della Cittadella

Verona

Ristorazione

- Media relations e Ufficio Stampa
- Social media management
- Progettazione grafica



Darì Ristorante&Enoteca

Verona

Ristorazione

- Media relations e Ufficio Stampa
- Digital strategy
- Social media management
- Consulenza strategica per lo sviluppo del brand



Do It Better Group

Verona

Ristorazione

- Consulenza strategica per i locali del gruppo
- Attività di media relations, social media management e digital strategy per AMO Bistrot, Ristorante Maffei, Oblò

Tenuta Le Cave

Tregnago (VR)

Ristorazione e Ospitalità

- Piano di comunicazione multicanale
- Attività di storytelling
- Ideazione e realizzazione di brochure di progetto
- Realizzazione di contenuti per il sito web
- Ufficio Stampa e relazioni coi media
- Realizzazione di contenuti visual e pianificazione degli shooting con fotografi professionisti





Creazioni Caffè

Manerba del Garda (BS)

Pasticceria

- Attività di media relations
- Social media management & digital strategy
- Sviluppo del brand e dell'immagine coordinata
- Progettazione grafica e sviluppo dei materiali di comunicazione e promozione
- Gestione del sito web e dell'e-commerce
- Photo&video shooting
- Co-produzione del format "Sweet Giulia" con Gambero Rosso Channel
- Ottenimento di due torte Gambero Rosso



La Veranda del Color

Bardolino (VR)-1 Stella Michelin

Ristorazione

- Media relations e Ufficio Stampa
- Digital strategy
- Social media management
- Consulenza strategica per lo sviluppo del brand



Ristorante La Cru e Relais Villa Balis Crema

Romagnano (VR)

Ristorazione e Ospitalità

- Piano di comunicazione digitale multicanale
- Organizzazione degli shooting e realizzazione del brand visual
- Ufficio Stampa
- Ottenimento di una Stella Michelin a un anno dall'apertura e poi della Stella Verde per la ristorazione sostenibile
- Ideazione del packaging di prodotti ideati e realizzati da chef Giacomo Sacchetto e dalla brigata



Piccolo Lago

Verbania-2 Stelle Michelin

Ristorazione

- Attività di media relations
- Social media management & digital strategy
- Consulenza strategica per la costruzione dell'associazione "Gente di Lago"
- Co-produzione del format "Gente di Lago"
- con Gambero Rosso Channel



Gruppo Xbe e Casa Perbellini

Verona-2 Stelle Michelin

Ristorazione

- Piano di comunicazione digitale
- Creazione delo logo CASA PERBELLINI
- e del sito web casaperbellini.com e giancarloperbellini.com
- Servizi di grafica e stampa di progetti cartotecnici
- Ufficio Stampa che ha portato alla realizzazione di interviste, e articoli su testate di rilievo nazionale
- Ottenimento di due Stelle Michelin
- Co-produzione format "Casa Perbellini" con Gambero Rosso Channel



Terra&Cuore Gelato

Verona

- Attività di media relations
- Digital strategy
- Social media management
- Re-styling del brand e dell'immagine coordinata
- Progettazione grafica e sviluppo dei materiali di comunicazione e promozione
- Gestione sito web e dell'e-commerce
- Photo&video shooting
- Progettazione di format innovativi di distribuzione
- Ottenimento di Due Coni Gambero Rosso

SEDI

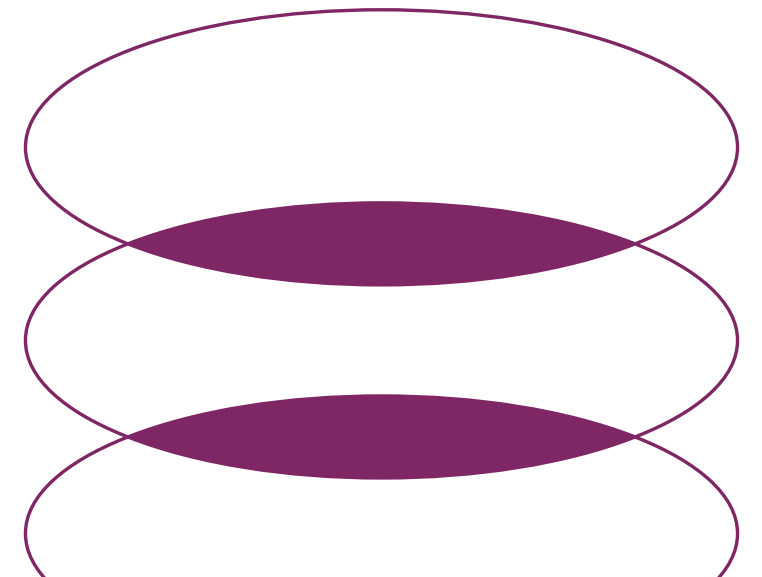
VERONA - Stradone Porta Palio, 66 (37122)

MONZA - Via Arrigo Boito, 130 - (20900)

CATANIA - Via Vincenzo Giuffrida, 37 (95126)

LUGANO (CH) - Via Francesco Somaini 5 (6900)

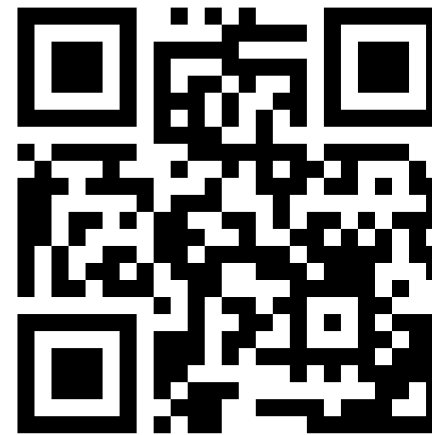
RICHMOND VA (US) - 1811 E Grace St (23223)



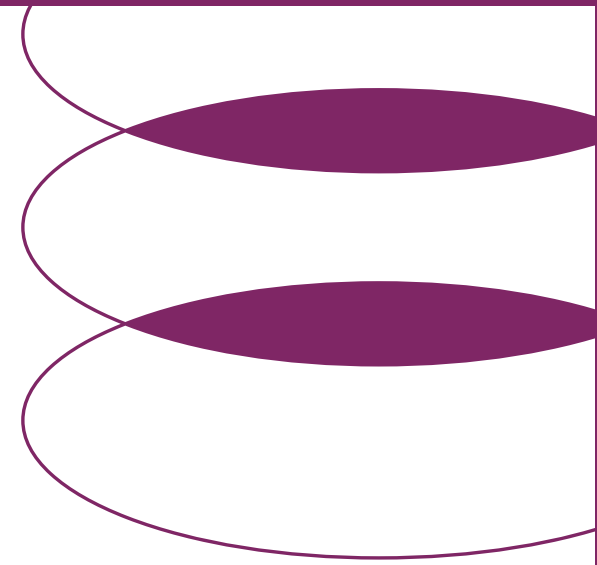
I NOSTRI SITI

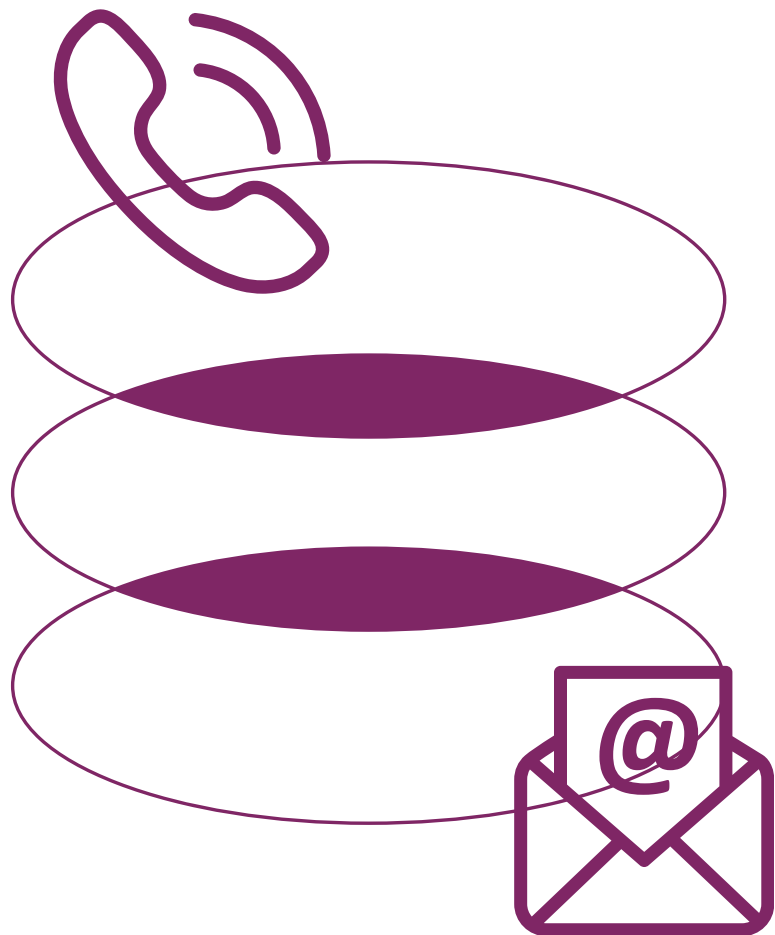


www.capitalecultura.com



www.art-glass.it





CONTATTI

Telefono: 045 2376168-039 2141423

E-mail: info@capitalecultura.com

info@art-glass.it

BUSINESS CONTACTS

antonio.scuderi@capitalecultura.com

monica.torinese@capitalecultura.com

marco.costantini@capitalecultura.com

marta.stranges@capitalecultura.com

michela.pasqualini@art-glass.it