

McKinsey  
& Company

# Smarter Italy - Sviluppo delle comunità del territorio attraverso la valorizzazione dei beni culturali

One to one – presentazione McKinsey

14 Marzo 2024



**AGID** | Agenzia per  
l'Italia digitale

CONFIDENTIAL AND PROPRIETARY  
Any use of this material without specific permission of McKinsey & Company  
is strictly prohibited



Perchè McKinsey

I nostri asset

La soluzione proposta

Q&A



# I Relatori



## **Federico Fumagalli**

Partner e core leader nel settore pubblico Italiano e nella trasformazione digitale

@ federico\_fumagalli@mckinsey.com



## **Gabriella Gasparrelli**

Manager nel settore pubblico Italiano con focus sulla valorizzazione del patrimonio culturale

@ gabriella\_gasparrelli@mckinsey.com

# McKinsey lavora con le principali organizzazioni a tutti i livelli

McKinsey & Company è una società di consulenza manageriale, impegnata ad aiutare le aziende e le istituzioni del settore privato, pubblico e sociale a raggiungere un successo duraturo. Grazie alla nostra presenza a livello globale, possiamo offrire un'esperienza altamente qualificata e consolidata ai clienti di tutto il mondo. Lavoriamo a stretto contatto con diversi team a vari livelli all'interno della nostra organizzazione, per elaborare strategie vincenti, promuovere il cambiamento, generare valore e impatto in tutti i settori in cui siamo attivi



**Prendiamo il meglio delle competenze globali di McKinsey per produrre innovazione. Alcuni numeri:**

**140**

uffici in 66 Paesi, consulenti di 140+ nazionalità

**~40.000**

dipendenti

**2.000+**

professionisti che forniscono ricerche, analisi e competenze rilevanti per supportare i consulenti

**\$850+M**

Investiti annualmente nello sviluppo della conoscenza, nell'apprendimento e nella capability building

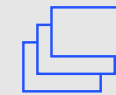
## SHaPE- La Practice Social, Healthcare e Public Entities

Lavoriamo con pubbliche amministrazioni per migliorare la vita, gli strumenti e i servizi a supporto dei cittadini, guidando **trasformazioni che hanno un impatto significativo sulla società**. Combinando un modello di lavoro altamente collaborativo con i nostri centri di ricerca riconosciuti a livello globale e forniamo un **approccio su misura** per le esigenze di ciascun cliente. Il nostro lavoro abbraccia **diversi settori e funzioni**, tra cui digital, analytics, operations, organizations e strategy. Lavoriamo puntando ad un impatto duraturo, generando **risultati tangibili che migliorano la vita di milioni di persone in tutto il mondo**

**Metodologie e strumenti consolidati a supporto dei clienti per garantire un impatto duraturo:**

### Costruire

Costruzione di un datawarehouse di diverse fonti di dati



### Diagnosticare

Identificazione e prioritizzazione delle risorse di valore che guidano l'impatto



### Analizzare e progettare

Risoluzione di problemi attraverso algoritmi avanzati e insights strategici di settore



### Attuare

Generiamo risultati ad alto impatto e assicuriamo che il cambiamento duri nel tempo



# La nostra forza e le nostre capacità...



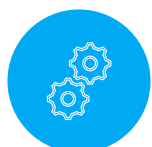
## Strategy

Azienda leader nel pensiero strategico a lungo termine. Oltre 2.000 studi strategici all'anno, più di qualsiasi altra azienda



## Analytics

Esperti nell'approccio basato sui fatti e nello sviluppo di modelli di business. Walkthroughs, visite in loco, workshop, strumenti, approfondimenti ed esperti di livello mondiale



## Operations

Professionisti esperti che sanno come costruire, misurare e scalare le soluzioni e supportare i clienti per un cambiamento di successo.



## Organizations

Consulenti esperti che si impegnano ad aiutare i clienti a realizzare gli obiettivi strategici e operativi, migliorando la loro efficacia organizzativa

1. Nominato centro di eccellenza per il periodo 2016-2019 nel [Rapporto 2020 Global Go to Think Tank Index](#), pubblicato il 28 gennaio 2021 dal Think Tank and Civil Society Program del Lauder Institute, University of Pennsylvania.

# ...sono supportate da centri di ricerca riconosciuti a livello mondiale

## McKinsey Global Institute<sup>1</sup>

Fondato nel 1990, è il primo think-tank del settore privato al mondo. Il MGI aiuta i leader a comprendere le tendenze che modellano le economie e le società globali. Si concentra su 7 aree di ricerca:

- Crescita e concorrenza
- Mercato del lavoro
- Mercati finanziari e investimenti
- Consumatori, comportamento e salute
- Risorse e sostenibilità
- Tecnologia e innovazione
- Società e istituzioni

## McKinsey Health Institute

Il MHI riunisce i leader del settore salute, catalizza il cambiamento e pubblica ricerche relative al suo approccio moderno alla salute attraverso:

- La progettazione, la conduzione e la condivisione di ricerche in collaborazione con esperti e istituzioni partner
- La costruzione di una rete di attori leader, delle organizzazioni no profit, delle organizzazioni for profit e del mondo accademico per condividere le conoscenze
- La collaborazione con partner di diversi Paesi e settori per raccogliere, proteggere, integrare, arricchire e condividere apertamente i dati utili

## McKinsey Center for Government

Il MCG è un centro di eccellenza, inserito nella Practice di McKinsey dedicata al settore pubblico. È un hub globale per la collaborazione e l'innovazione delle performance governative. Il MCG affronta le sfide critiche e comuni che i governi devono indirizzare a livello globale.

# I nostri asset

Offriamo strumenti e modelli di delivery su misura per le esigenze di innovazione e trasformazione del settore pubblico...



## Diagnostica



## Pianificazione



## Sviluppo di modelli digitali



## Sviluppo di piattaforme

...facilmente replicabili su diversi contesti e domini in quanto basati sulla nostra capacità di visione olistica e potenziati dalla leva della digitalizzazione



## Diagnostica

Analisi del contesto attuale in termini di offerta turistica e culturale. Identificazione delle best practices nazionali ed internazionali e gap analysis tra contesto attuale e potenziali evoluzioni

## Pianificazione

Identificazione e prioritizzazione delle iniziative da indirizzare per la valorizzazione del patrimonio culturale e turistico. Definizione di un piano di azione comprensivo di tempi, ownership, milestone e modelli di governance

## Sviluppo di modelli digitali

Virtualizzazione dello scenario mappato e sviluppo di modelli predittivi supportati da funzionalità di AI/GenAI, che consentano di mappare i servizi offerti e sviluppare analisi di forecasting della domanda e dei modelli comportamentali

## Sviluppo di piattaforme

Realizzazione di tecnologie abilitanti in ottica single access point, che favoriscano l'integrazione di tutti i servizi messi a disposizione dai player che intervengono nella value chain turismo/cultura

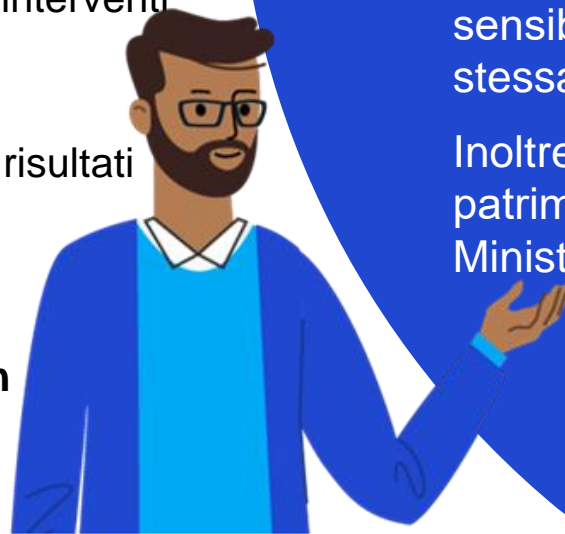
# La soluzione proposta

Progettazione, sviluppo e sperimentazione sul campione selezionato, di una **soluzione tecnologica per la fornitura di servizi digitali** a favore di enti ed istituzioni per una piena valorizzazione del territorio italiano e per **un'efficace gestione delle offerte culturali e turistiche**, progettata sulla base dei fabbisogni espressi dalle diverse realtà territoriali coinvolte nell'iniziativa.

La soluzione ipotizzata integra asset proprietari McKinsey ed asset di terze parti già identificati e utilizzati da McKinsey nell'ambito di collaborazioni continuative, e consente agli operatori di settore di effettuare molteplici attività:

- **Assessment dei bisogni, dell'offerta e del proprio posizionamento** di mercato rispetto a parametri fissati
- **Identificazione, prioritizzazione e pianificazione** degli interventi futuri
- **Governo e monitoraggio degli interventi in itinere e valutazione** delle performance in termini di efficacia e di risultati conseguiti

La piattaforma lavora su un **sistema integrato di variabili** già individuate, estendibili e personalizzabili e consente di supportare **decisioni secondo un approccio data - driven** ed in **ottica prospettica**.



Illustrativo – Non esaustivo



## Patrimonio informativo e integrazioni

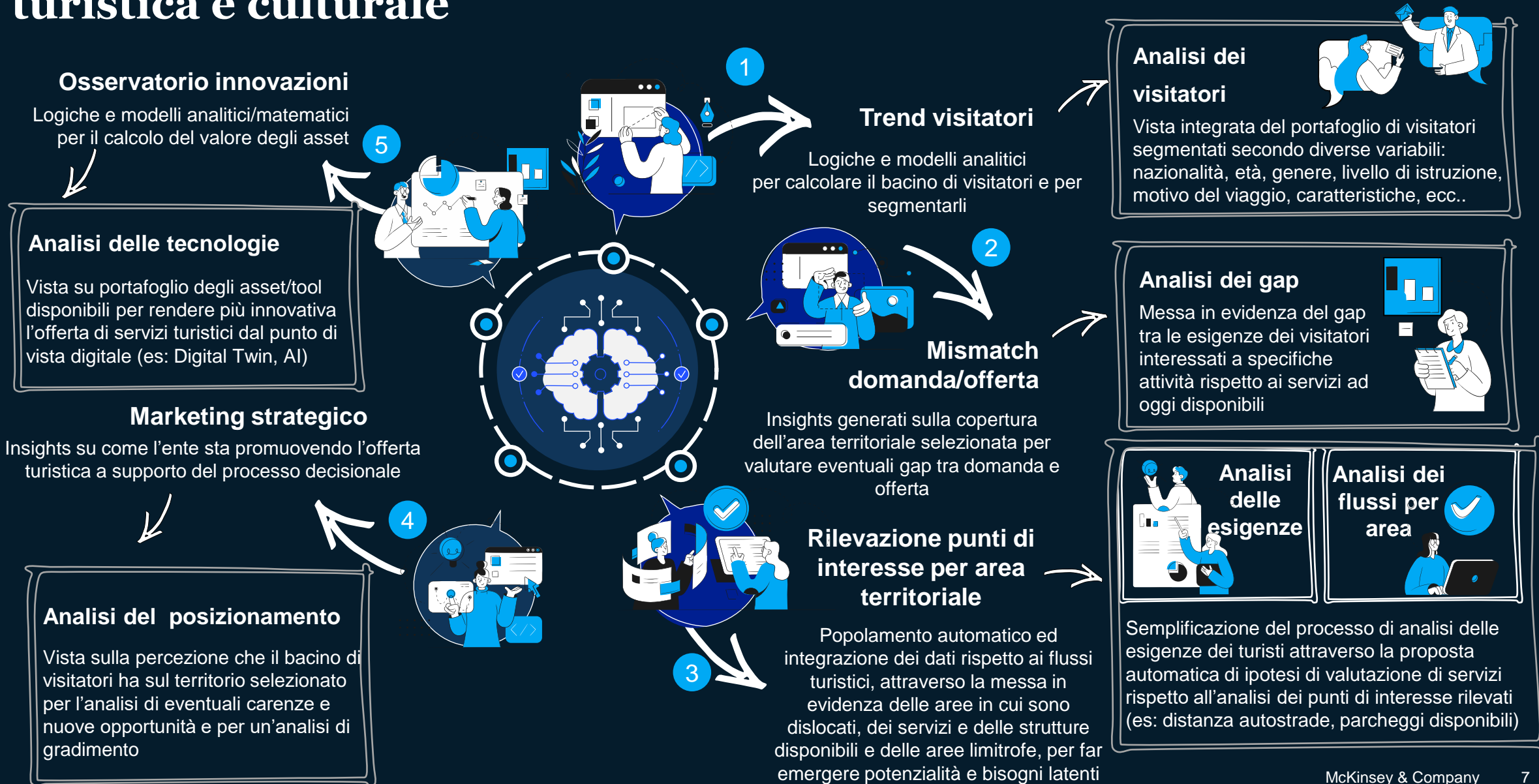
Il **patrimonio informativo** è basato su soluzioni proprietarie McKinsey che contengono oltre **750 variabili** per ogni città a livello di microarea tra cui dati sulle infrastrutture, dati demografici, mobilità, ecc.

La piattaforma integra diverse fonti dati esterne (es: telecom companies, motori di ricerca, servizi di booking, social network) su un perimetro dati contingentato e garantisce che i dati e le informazioni sensibili siano protetti durante l'utilizzo della stessa.

Inoltre, la piattaforma potrebbe integrare il patrimonio informativo dell'hub Italia.it del Ministero del Turismo.

**Platform**  
**McKinsey**

# Approccio data-driven per una valorizzazione efficace dell'offerta turistica e culturale







## Dashboard

### Analisi visitatori

[APPROFONDISCI →](#)



#### Top 10

- |               |                 |
|---------------|-----------------|
| ● 1. Cina     | ● 6. Spagna     |
| ● 2. USA      | ● 7. Svizzera   |
| ● 3. Francia  | ● 8. Australia  |
| ● 4. Germania | ● 9. Argentina  |
| ● 5. UK       | ● 10. Sudafrica |

Regione

Lombardia

Provincia

Milano

Città

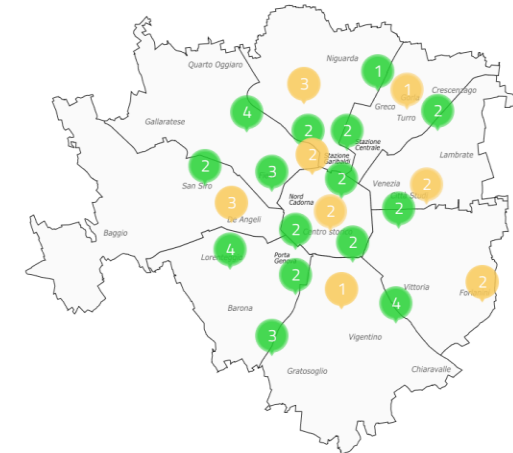
Milano

### Analisi flussi per area territoriale

[APPROFONDISCI →](#)

Clicca su indicatore per maggiori dettagli

- Piste ciclabili
 ● Parcheggi



L'analisi potrebbe suggerire di ampliare l'offerta turistica includendo un aumento di servizi per il turismo sportivo, come noleggio di biciclette, guide turistiche specializzate e percorsi tematici, ma l'analisi dei punti suggerisce **che non ci sono sufficienti piste ciclabili e parcheggi nella zona di interesse.**

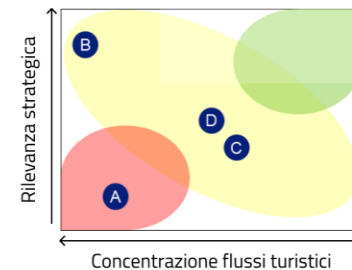
# Dashboard

Illustrativo – Non esaustivo

### Analisi gap domanda - offerta

[APPROFONDISCI →](#)

- Area performance
 ● Area di valutazione (es. pro riqualifica)
 ● Area di non performance

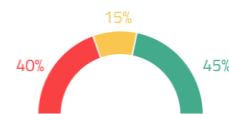


Valutare un ampliamento dell'offerta dei servizi turistici nell'ambito poco valorizzato in considerazione della crescente domanda di visitatori del cluster oggetto di analisi, ad esempio con la proposta di attività sportive come **a) escursioni, b) attività sciistiche, c) mountain bike, d) maratone**

### Marketing e Posizionamento

[APPROFONDISCI →](#)

#### Sentiment



- |            |       |
|------------|-------|
| ● Negativo | ↑ 5%  |
| ● Neutro   | ↓ 15% |
| ● Positivo | ↑ 10% |

#### KPI

Confronto efficacia motori di ricerca **45%**

Livello di soddisfazione servizi di prenotazione **57%**

Copertura mediatica **40%**

#### Temi principali

- |           |               |
|-----------|---------------|
| Sicurezza | Sostenibilità |
| Turismo   | Innovazione   |

### Osservatorio Innovazioni

NEW
[APPROFONDISCI →](#)

#### GenAI

Assett di McKinsey che permette di potenziare le soluzioni digitali offerte, sfruttando la potenza dei dati e dell'AI

#### Digital Twin

Assett di McKinsey che consente di simulare analisi sui diversi flussi turistici al fine di potenziare l'offerta turistica

#### Go-Vai-City

Assett di McKinsey che permette di effettuare analisi di dati socio-demografici, al fine di supportare decisioni strategiche

# Q&A

## Da parte nostra

1. Aspetti procedurali connessi all'aggiudicazione
2. Selezione del campione per il pilota e modalità di ingaggio dei territori/enti da coinvolgere nella sperimentazione
3. Definizione della fase successiva al testing (sviluppo e deployment della soluzione sul mercato)



## Da parte vostra

